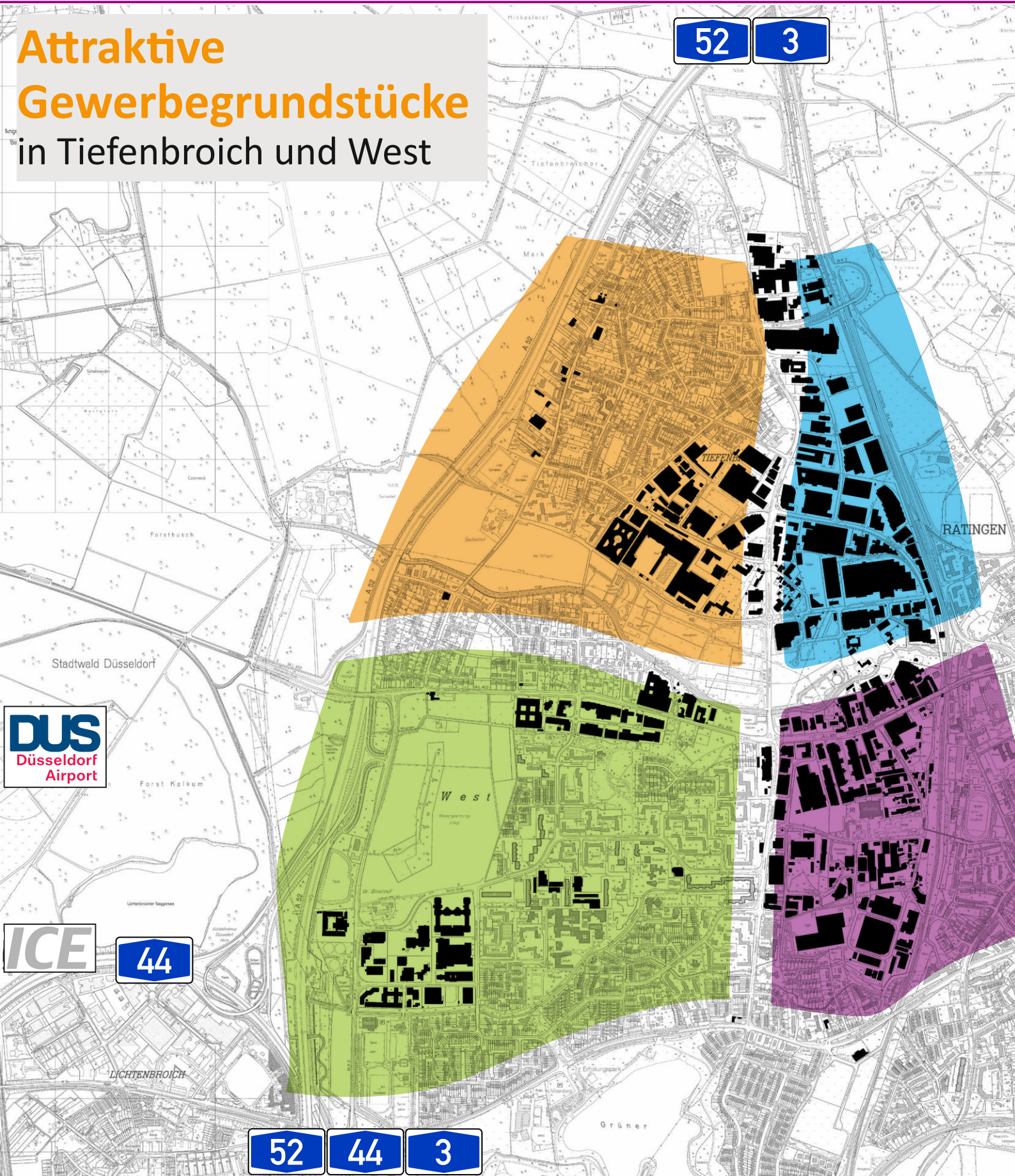


**Attraktive
Gewerbegrundstücke
in Tiefenbroich und West**



Potentialfläche Harkortstraße

Das unbebaute Grundstück befindet sich in direkter Umgebung von renommierten nationalen und internationalen Unternehmern und somit an einer Top-Adresse in Tiefenbroich.

Über die A 52 und das Kreuz Breitscheid ist das Autobahnnetz in kürzester Zeit erreicht.

Die Fläche bietet sich beispielsweise als Verwaltungsstandort mit angeschlossenen Lager an.

- Größe:** ca. 10.700 qm
- Eigentümer:** Privat
- Baurecht:** B-Plan T 138 2. Änd.
GI; GRZ 0,8; GFZ 2,4
auf Anfrage
- Preis:** sofort
- Verfügbarkeit:** sofort
- Flughafen:** 10 Minuten (Pkw)
- BAB:** 4 Minuten (A 52)
- Kontakt:** info@inwest.org



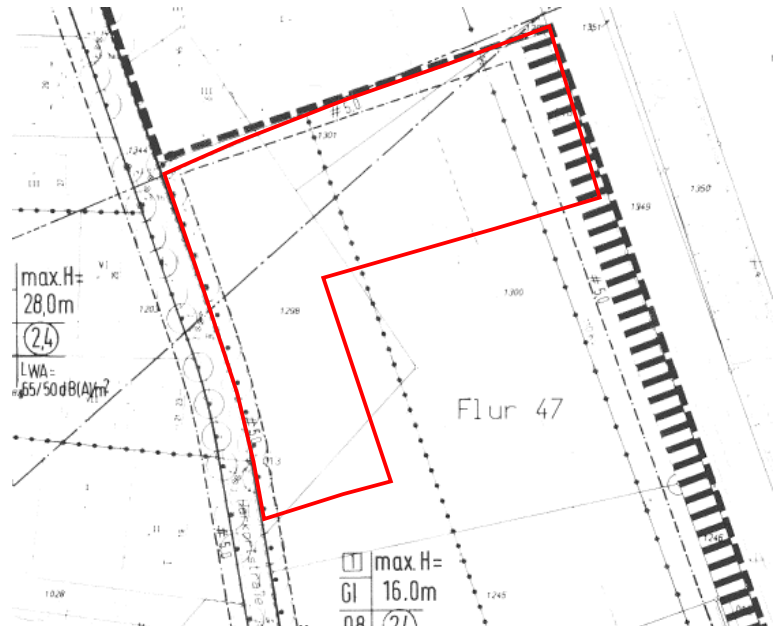
Einordnung Lage

Kartendaten: © Kreis Mettmann, CC-BY 4.0



Luftbild

Luftbild: © Stadt Ratingen



Bebauungsplan T 138, 2. Änd.

Potentialfläche

Am Sandbach/Dechenstraße

Die nördliche Hälfte des Grundstücks ist derzeit mit einer Halle bebaut.

Das weitläufige Areal bietet ausreichend Platz für einen klassischen (emissionsarmen) Gewerbebetrieb, einen Verwaltungsstandort oder auch für ein Handwerkerzentrum. Zentrenrelevanter Einzelhandel ist ausgeschlossen.

In der Nachbarschaft befinden sich umfangreiche Einzelhandels- und Gastronomieangebote.

- Größe:** ca. 28.400 qm
- Eigentümer:** Privat
- Baurecht:** B-Plan E 262, in Änderung
GE; GRZ 0,7
- Preis:** auf Anfrage
- Verfügbarkeit:** sofort
- Flughafen:** 9 Minuten (Pkw)
- BAB:** 5 Minuten (A 52)
- Kontakt:** info@inwest.org



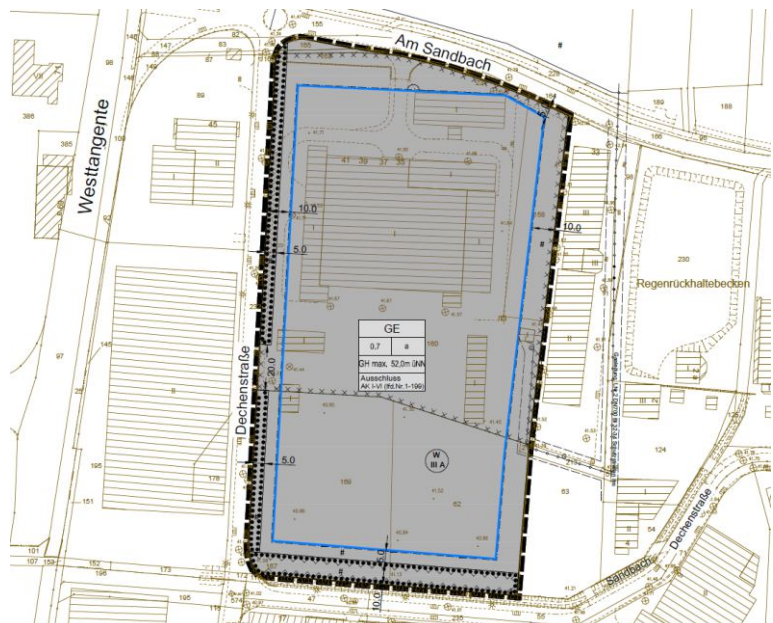
Einordnung Lage

Kartendaten: © Kreis Mettmann, CC-BY 4.0



Luftbild

Luftbild: © Stadt Ratingen



Entwurf Bebauungsplan E 262, 4. Änd.

Potentialfläche

Am Roten Kreuz/Am Schimmersfeld

Idealer Standort für eine repräsentative Firmenzentrale mit angeschlossenem Lager- oder Produktionsbereich.

Attraktives Umfeld mit einem Vier-Sterne-Hotel in direkter Nachbarschaft. Fußwegverbindung durchs Grüne zu den Einkaufs- und Gastronomiemöglichkeiten im Bereich Kaiserswerther Straße bzw. Westtangente.

- Größe:** ca. 26.600 qm
- Eigentümer:** Privat
- Baurecht:** B-Plan T 138 3. Änd.
GE; GRZ 0,6
- Preis:** auf Anfrage
- Verfügbarkeit:** 2019
- Flughafen:** 9 Minuten (Pkw)
- BAB:** 5 Minuten (A 52)
- Kontakt:** info@inwest.org



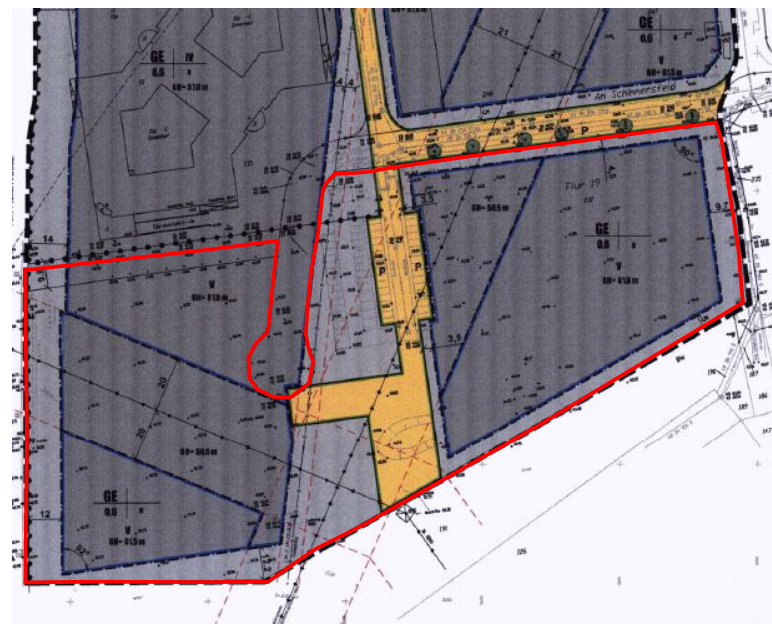
Einordnung Lage

Kartendaten: © Kreis Mettmann, CC-BY 4.0



Luftbild

Luftbild: © Stadt Ratingen



Bebauungsplan T 138, 3. Änd.

Potentialfläche

Robert-Zapp-Straße

Unbebautes Grundstück im attraktiven Unternehmer PARK in Tiefenbroich. Eine individuelle und kompetente Projektentwicklung mit anschließender Vermietung ist durch den Eigentümer möglich.

Realisierbar sind bis zu rd. 3.100 qm Hallen- und bis zu 690 qm Bürofläche sowie eine ausreichende Anzahl an Pkw-Stellplätzen und Lkw-Warteplätzen. Gegebenenfalls zusätzlicher Erweiterungsbereich möglich.

- Größe:** ca. 6.100 qm
- Eigentümer:** Aurelis Real Estate GmbH & Co. KG, Region West
- Baurecht:** B-Plan T 137, in Änderung GEE; GRZ 0,8
- Preis:** auf Anfrage
- Verfügbarkeit:** sofort
- Flughafen:** 10 Minuten (Pkw)
- BAB:** 5 Minuten (A 52)
- Kontakt:** Matthias.Geiger@aurelis-real-estate.de



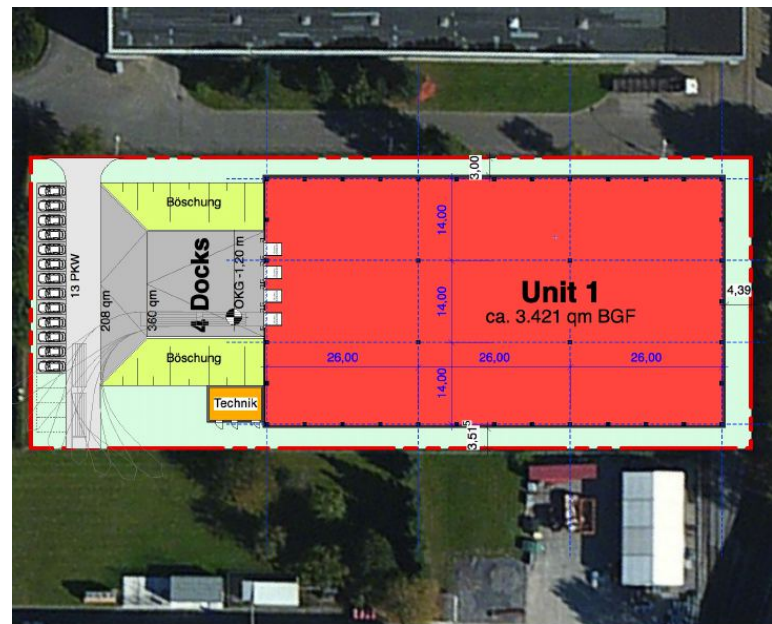
Einordnung Lage

Kartendaten: © Kreis Mettmann, CC-BY 4.0



Luftbild

Luftbild: © Stadt Ratingen



Bebauungsbeispiel

Über InWest

Die Standortinitiative InWest ist ein Zusammenschluss von Eigentümern, Unternehmern und allen anderen interessierten Akteuren, denen die Entwicklung der Gewerbestandorte in den Ratinger Stadtteilen Tiefenbroich und West am Herzen liegen. Die Initiative ist als Verein organisiert und hat sich zum Ziel gesetzt - in Partnerschaft mit der Stadt Ratingen - die Standortqualität nachhaltig zu erhöhen und das Standortimage zu verbessern. Derzeit wird zusammen mit der Stadt Ratingen ein Masterplan für die zukünftige Entwicklung und Profilierung des Standortes erarbeitet.

InWest besteht aktuell aus folgenden Mitgliedern:



InWest wird im Rahmen des Forschungsprogramms „Experimenteller Wohnungs- und Städtebau (ExWoSt)“ gefördert. „ExWoSt“ ist ein Programm des Bundesministeriums für Umwelt, Naturschutz, Bau und Reaktorsicherheit (BMUB) und wird vom Bundesinstitut für Bau-, Stadt- und Raumforschung (BBSR) im Bundesamt für Bauwesen und Raumordnung (BBR) betreut.

